

## Šachtový poklop bez odvětrání v litino-betonovém rámu

B125 - parkovací plochy pro osobní vozidla

## Standard



Kód	<b>KBB03</b>
Materiál	<b>Beton, Litina</b>
Hmotnost	<b>69 kg</b>
Norma	<b>EN124-2</b>
Balení	<b>12 ks/pal</b>

poklop bez pantu, bez tlumící vložky, bez pružinového zajištění víka v rámu

### VÍKO:

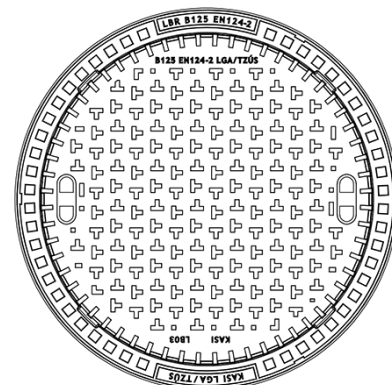
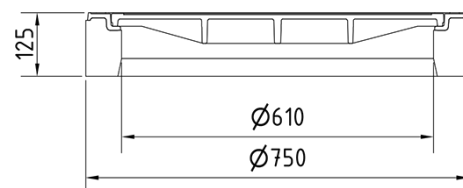
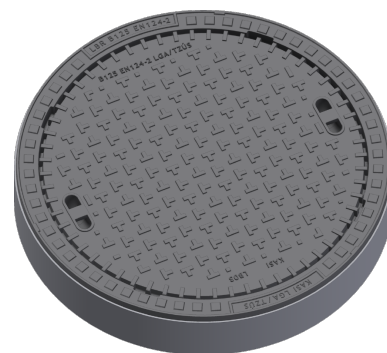
- | Litinové bez odvětrání s protiskluzným designem.
- | Hmotnost víka 23kg
- | Možnost vlastního motivu / loga

### RÁM:

- | Výška rámu 125mm, hmotnost 46kg
- | Použití s vyrovnávacími prstenci BAR-V a BAR
- | Litino-betonový rám bez osazení pro lapač

### OSTATNÍ:

- | vlastní motiv na víko možný
- | Poklop je dodáván bez povrchové úpravy - varianty s barvou lze objednat



ZÁKAZNICKÁ  
ŘEŠENÍ

