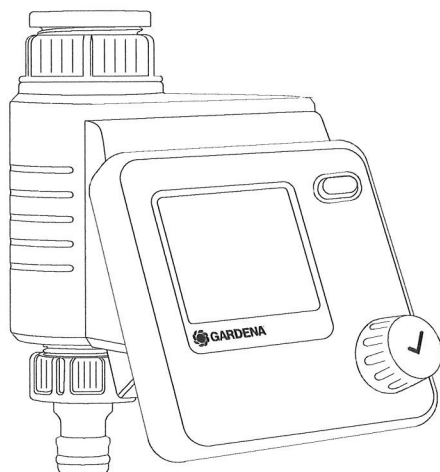


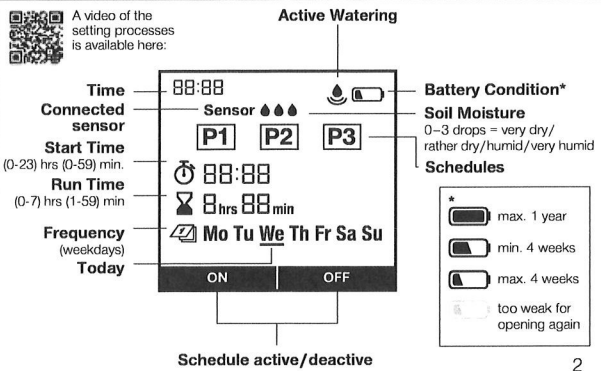
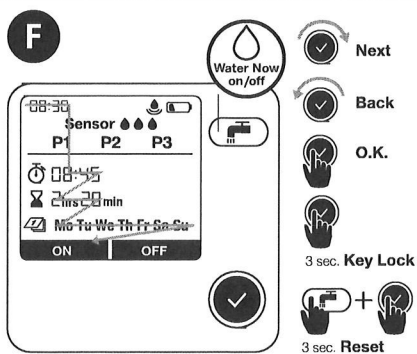
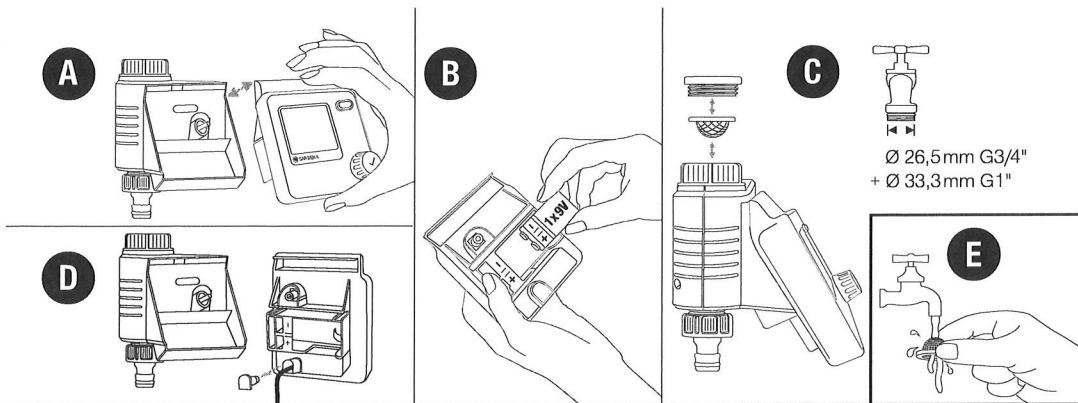


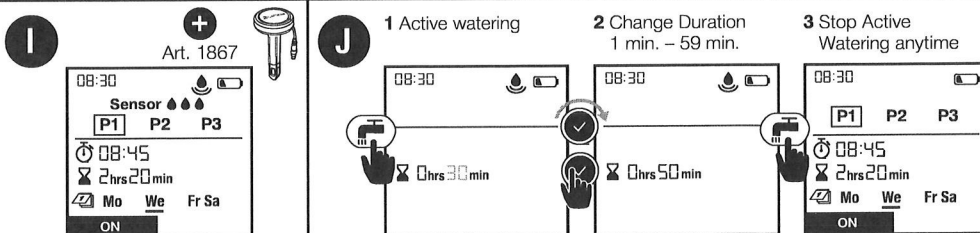
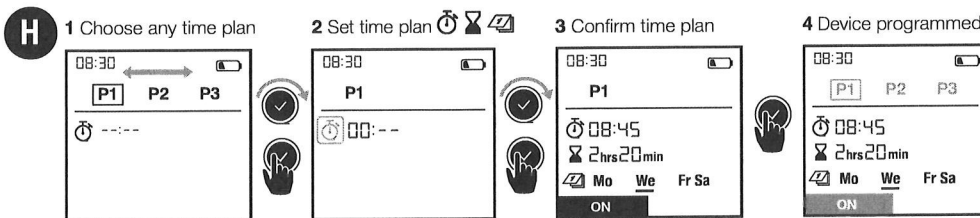
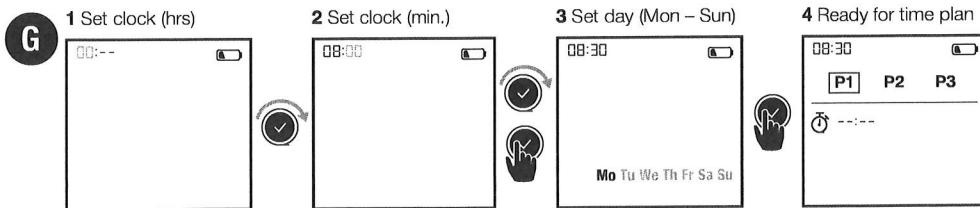
**Select** Art. 1891



**CS** **Návod k obsluze**  
Řízení zavlažování

---





## GARDENA Řízení zavlažování Select

### Překlad originálních pokynů.

CS



Z bezpečnostních důvodů nesmějí výrobek používat děti, mladiství do 16-ti let a osoby, které nejsou seznámeny s tímto návodem na provoz. Osoby s omezenými fyzickými nebo psychickými schopnostmi smí tento výrobek používat pouze pod dohledem oprávněné osoby nebo když s ním byly seznámeny. Děti musí být pod dozorem, aby bylo zajištěno, že si s výrobkem nehrají. Produkt nikdy nepoužívejte, pokud jste unavení nebo nemocní nebo pod vlivem drog, alkoholu nebo léků.

### Využití odpovídající určenému účelu:

GARDENA Řízení zavlažování je určeno pro soukromé použití na domácích a hobby zahradách výhradně pro použití ve venkovních prostorech k řízení postřikovačů a zavlažovacích systémů. Řízení zavlažování může být použito k automatickému zavlažování během dovolené.

**NEBEZPEČÍ! GARDENA Řízení zavlažování nesmí být použito v průmyslu a ve spojení s chemikáliemi, potravinami, snadno hořlavými a explozivními látkami.**

## 1. BEZPEČNOST

### Důležité!

Přečtěte pečlivě tento návod na použití a uchovávejte ho pro opětovné přečtení.

### Baterie:

**Kvůli bezpečné funkci se smí použít jen 9 V alkalicko-manganová baterie (alkalická) typ IEC 6LR61!**

Aby se při delší nepřítomnosti vyloučil výpadek řízení zavlažování kvůli slabé baterii, je třeba baterii vyměnit, pokud bliká symbol baterie.

### Uvedení do provozu:


Aby se zabránilo vniknutí vody do přihrádky na baterie, smí být řízení zavlažování namontováno pouze svisle s převlečnou maticí směřující nahoru.


Minimální průtok vody pro bezpečnou spínací funkci řízení zavlažování je 20 – 30 l/h. Např. pro řízení systému Micro-Drip je potřeba minimálně 10 kusů 2-litrového kapátka.


Při vysokých teplotách (přes 70 °C na displeji) může dojít k tomu, že zobrazení LCD displeje zmizí; to ale nemá žádný vliv na průběh programu. Po ochlazení zobrazuje LCD displej i nadále.

Teplota protékající vody smí být maximálně 40 °C.

Vyloučit namáhání tahem.  
→ Netahat za připojenou hadici.

 **POZOR!** Pokud je řídicí díl stažen při otevřeném ventilu, zůstává ventil otevřen tak dlouho, až se řídicí díl opět nasadí.

 **NEBEZPEČÍ! Zástava srdce!**  
Tento produkt vytváří za provozu elektromagnetické pole. Toto pole může za určitých podmínek působit na funkci aktivních nebo pasivních lékařských implantátů. Aby se vyloučily nebezpečné situace, které by mohly vést k těžkým nebo smrtelným poraněním, měly by osoby s lékařským implantátem před použitím produktu konzultovat svého lékaře a výrobce implantátu.

 **NEBEZPEČÍ! Nebezpečí udušení!**  
Menší díly mohou být snadno spolknuty. Při použití polyetylenových sáčků hrozí malým dětem nebezpečí udušení. Děti se musí během montáže zdržovat v dostatečné vzdálenosti.

CS

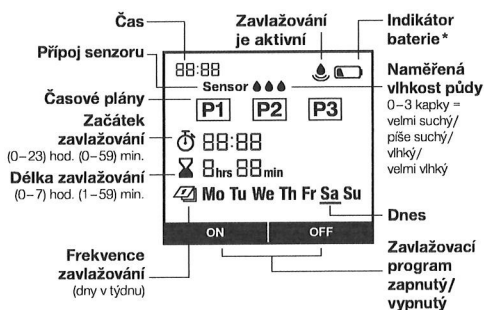
## 2. UVEDENÍ DO PROVOZU → (obr. A–D)

Video  
k nastavení  
najdete zde:



### 3. FUNKCE → (obr. F)

Otáčením knoflíku můžete měnit nastavení, resp. přejít do dalšího nastavení. Stlačením otočného knoflíku potvrzujete aktuální zadání. Přidržíte-li knoflík minimálně 3 sekundy, zablokuje se, resp. odblokuje se displej.



- \* max. 1 rok
- min. 4 týdny
- max. 4 týdny

příliš slabá pro opětovné otevření  
Pro vyloučení výpadku zavlažování během delší nepřítomnosti kvůli slabé baterii vyměňte prosím baterii, pokud bliká symbol baterie.

### 4. NASTAVENÍ → (obr. G-J)

**Obr. G:** 1 Nastavení hodin (hod.) | 2 Nastavení hodin (min.) | 3 Nastavit den (Po. – Ne.) | 4 Připraveno pro časový plán

**Obr. H:** 1 Výběr časového plánu | 2 Nastavit časový plán | 3 Potvrzení časového plánu | 4 Přístroj naprogramován  
P1, P2, P3 označují časové plány pro zavlažování. Můžete uložit až 3 nezávislé časové plány. Dny zavlažování musí být vybrány jednotlivě a potvrzeny. Aktuální den v týdnu je označen podržením. Pomocí On/Off mohou být časové plány jednotlivě aktivovány, resp. deaktivovány.

#### Čidlo půdní vlhkosti → (obr. D a I):

Po připojení senzoru vlhkosti půdy se zobrazí text „Senzor“ – to může trvat až 1 minutu. Při dostatečné vlhkosti půdy je jedno zavlažování přerušeno nebo je aktivace časového plánu potlačena. Manuální zavlažování je na tom nezávislé.



#### Čidlo půdní vlhkosti, č.v. 1867 (volitelně k dispozici)


1 Připojení senzoru  
Spínací bod pak musí být stanoven. To je vlhkost půdy, od které nebude prováděno časově řízené zavlažování (viz provozní návod senzoru půdní vlhkosti GARDENA).  
Lze vybrat mezi 3 stupni.

- V běžném provozu se vždy zobrazuje aktuálně naměřený stupeň.
- Spínací bod, od kterého hlásí senzor vlhko, a potom se nezavlažuje, je vybrán pomocí počtu stupňů.
- 0 bodů při jílovité půdě  
→ Reakce senzoru při spíše suché půdě.
- 3 bodů při písčité půdě  
→ Reakce senzoru při velmi vlhké půdě.



**Čidlo půdní vlhkosti, č.v. 1188  
(volitelně k dispozici, model do 2020)**

Pomocí regulátoru spínacího bodu na senzoru vlhkosti půdy se nastaví taková vlhkost půdy, od které nebude prováděno zavlažování podle časového plánu (viz provozní návod GARDENA senzor vlhkosti půdy).

**Obr. J: 1** Aktivní zavlažování | **2** Změnit délku zavlažování | **3** Aktivní zavlažování kdykoliv zastavit  
Stlačením  tlačítka lze k požadovanému času spustit resp. zastavit manuální zavlažování. Trvání lze nastavit v rozsahu 1 až 59 minut.

## 5. ÚDRŽBA → (obr. E)

## 6. SKLADOVÁNÍ



**Vyřazení z provozu:**

- Produkt musí být uchováván mimo dosah dětí.
- Pro ochranu baterie ji lze vyjmout (obr. B).
- Řídicí díl a ventilovou jednotku skladujte na suchém, uzavřeném místě, chráněném proti mrazu.



**Likvidace:** (podle RL2012/19/EU)

Produkt nesmí být likvidován spolu s běžným domácím odpadem. Musí být likvidován podle platných místních ekologických předpisů.

**DŮLEŽITÉ!**

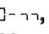


**Likvidujte produkt prostřednictvím Vašeho místního recyklačního sběrného místa.**

**Likvidace baterie:**

- Vybitou baterii odevzdat na jednom z prodejních míst nebo ve Vašem místním sběrném dvoře. Baterii likvidovat jen ve vybitém stavu.

## 7. ODSTRAŇOVÁNÍ CHYB



Problém	Možná příčina	Náprava
<b>Žádné zobrazení na displeji</b>	Baterie je vložena nesprávně.	→ Pozor na polohu pólů (+/-).
	Baterie je úplně vybitá.	→ Vložte novou (alkalickou)-baterii.
	Teplota na displeji je vyšší než 70 °C.	→ Hlášení se objeví po poklesu teploty.
<b>Displej zobrazuje , pokud je aktivováno tlačítko</b>	Tlačítka byla zablokována.	→ Stlačte tlačítko  na 3 sekundy.
<b>Manuální zavlažování pomocí  - funkce není možné</b>	Prázdná baterie je indikována trvale.	→ Vložte novou (alkalickou)-baterii.
	Vodovodní kohout je uzavřen.	→ Otevřete vodovodní kohout.
	Řídicí díl není nasazen.	→ Nasadte řídicí díl na těleso.
	Není k dispozici minimální tlak 0,5 baru.	→ Zajistit minimální tlak 0,5 baru.
<b>Zavlažovací program není proveden (žádné zavlažování)</b>	Zadání programu/ změna programu během nebo krátce před startovním impulsem.	→ Zadání programu/ změnu programu provádějte mimo naprogramované časy startu.
	Ventil byl dříve otevřen manuálně.	→ Zabraňte eventuálnímu překrytí programů.
	Vodovodní kohout je uzavřen.	→ Otevřete vodovodní kohout.
	Čidlo půdní vlhkosti hlásí vlhkost.	→ Při suchu zkontrolujte natavení/ umístění čidla půdní vlhkosti.



<b>Problém</b>	<b>Možná příčina</b>	<b>Náprava</b>
<b>Zavlažovací program není proveden (žádné zavlažování)</b>	Řídicí díl není nasazen.	→ Nasad'te řídicí díl na těleso.
	Prázdná baterie je indikována trvale.	→ Vložte novou (alkalickou)-baterii.
	Není k dispozici minimální tlak 0,5 baru.	→ Zajistit minimální tlak 0,5 baru.
<b>Řízení zavlažování se neuzavře</b>	Minimální odběrové množství je pod 20 l/h.	→ Připojte více kapátek.
	Znečištěný ventil.	→ Propláchnout v protisměru proti normálnímu průtoku.

CS



**POZNÁMKA: V případě jiných poruch se prosím obraťte na Vaše servisní centrum GARDENA. Opravy smí provádět pouze servisní centra GARDENA a odborní prodejci, kteří jsou firmou GARDENA autorizováni.**

## 8. TECHNICKÁ DATA

Řízení zavlažování	Hodnota / Jednotka	Řízení zavlažování	Hodnota / Jednotka
Min./max. provozní tlak	0,5 bar/12 bar	Programově řízené zavlažování za týden	max. 21
Rozsah provozní teploty	5 °C až 50 °C	Délka zavlažování	3 x 1 min. – 7 hod. 59 min.
Protékající médium	Čistá sladká voda	Baterie, která se má používat	1 x 9 V Alkalicko- manganová (alkalická) typ IEC 6LR61
Max. teplota média	40 °C	Provozní doba baterie	asi 1 rok
Programově řízené zavlažování za den	3		

## 9. PŘÍSLUŠENSTVÍ

GARDENA Čidlo půdní vlhkosti	č.v. 1867
GARDENA Pojistka proti krádeži	č.v. 1815-00.791.00 prostřednictvím servisu GARDENA

## 10. SERVIS/ZÁRUKA

**Servis:**  
Kontaktujte prosím adresu na zadní straně.

**Záruční podmínky:**  
V případě vznesení nároku na záruku se na poskytnuté služby nevztahuje žádný poplatek.

GARDENA Manufacturing GmbH poskytuje na všechny originální nové produkty GARDENA 2 roky záruku od první koupě u obchodníka, pokud byly produkty používány výhradně pro soukromou potřebu. Na produkty získané na jiném trhu tato záruka výrobce neplatí. Tato záruka se vztahuje na závažné nedostatky produktu, které byly prokazatelně způsobeny vadou materiálu nebo výrobní vadou. Záruka je splněna bezplatným dodáním plně funkčního náhradního výrobku nebo opravou vadného výrobku, který nám byl odeslán. Vyhrazujeme si právo vybrat mezi těmito možnostmi. Tato služba podléhá následujícím ustanovením:

- Výrobek byl použit k určenému účelu podle doporučení v návodu k používání.
- Ani kupec, ani žádná třetí osoba se nepokoušeli produkt otevřít nebo opravit.
- Při provozu byly použity jen originální náhradní díly a díly podléhající opotřebení GARDENA.
- Předložení dokladu o koupi.

Normálně opotřebované díly a komponenty (například na nožích, díly upevňující nůž, turbíny, osvětlovací prostředky, klínové a ozubené řemeny, oběžná kola, vzducho-

vé filtry, zapalovací svíčky), optické změny, díly podléhající opotřebení a spotřební díly jsou ze záruky vyloučeny.

Tato záruka výrobce je omezena na náhradní dodávku a opravu podle výše uvedených podmínek. Jiné nároky proti nám jako výrobci, třeba na náhradu škody, nejsou na základě záruky výrobce oprávněny. Tato záruka výrobce **nemá** samozřejmě vliv na existující zákonné a smluvní nároky na záruku vzhledem k obchodníkovi/prodejci.

Záruka výrobce podléhá právu Spolkové republiky Německo.

V případě uplatnění záruky zašlete prosím vadný produkt s kopií kupního dokladu a popisem vady dostatečně ofrankované na adresu servisu GARDENA.

#### **Díly podléhající opotřebení:**

Vady řízení zavlažování vzniklé v důsledku špatně vložených nebo vyteklych baterií jsou ze záruky vyloučeny. Škody vzniklé v důsledku mrazu jsou ze záruky vyloučeny.

#### **Smluvní servisní střediska CZ:**

NOBUR s.r.o.  
Průmyslová 14/1515  
110 00 Praha 10  
tel.: 242 405 291  
fax: 242 405 293  
email.: servis@nobur.cz  
www.nobur.cz

Ing. Tomáš Vajčner  
Vlárská 22  
627 00 Brno  
tel.: 731 150 017  
email.: prodej@egardena.cz  
www.egardena.cz

Milan Záhumenský – JIRAMI  
Lidická 18  
715 00 Ostrava-Vítkovice  
tel.: 596 615 037  
mobil.: 603 519 774  
fax: 595 626 557  
email.: jirami@seznam.cz  
www.jirami.cz

KIS PLUS v.o.s.  
Želetická 305/3  
412 01 Litoměřice  
tel.: 416 715 511,  
416 715 523  
fax: 416 739 115  
email.: info@kisplus.cz  
www.kisplus.cz



<p><b>PL Odpowiedzialność za produkt</b> Zgodnie z niemiecką ustawą o odpowiedzialności za produkt, niniejszym wyraźnie oświadczamy, że nie ponosimy żadnej odpowiedzialności za szkody poniesione na skutek użytkowania naszych produktów, w przypadku gdy naprawa tych produktów nie była odpowiednio przeprowadzana przez zatwierdzonego przez firmę GARDENA partnera serwisowego lub nie stosowano oryginalnych części GARDENA albo części autoryzowanych przez tę firmę.</p>	<p><b>SL Odgovornost proizvajalca</b> V skladu z nemškimi zakoni o odgovornosti za izdelke, izrecno izjavljajo, da ne sprejemamo nobene odgovornosti za škodo, ki jo povzročijo naši izdelki, če teh niso ustrezno popravili GARDENINI odobreni servisni partnerji ali pri tem niso bili uporabljeni originalni GARDENINI nadomestni deli ali GARDENINIMI homologiranimi nadomestnimi deli.</p>
<p><b>HU Termékszavatosság</b> A németországi termékszavatossági törvénnyel összhangban ezennel nyomatékosan kijelentjük, hogy nem vállalunk felelősséget a termékeinkben keletkezett olyan károkért, amelyek valamely GARDENA által jóváhagyott szervizpartner által nem megfelelően végzett javításból adódtak, vagy amely során nem eredeti GARDENA alkatrészeket vagy a GARDENA által jóváhagyott alkatrészeket használtak fel.</p>	<p><b>HR Pouzdanost proizvoda</b> Sukladno njemačkom zakonu o pouzdanosti proizvoda, ovime izričito izjavljujemo kako ne prihvaćamo nikakvu odgovornost za oštećenja na našim proizvodima nastala uslijed neispravnog popravka od strane servisnog partnera kojeg odobrava GARDENA ili uslijed nekorištenja originalnih GARDENA dijelova ili dijelova koje odobrava GARDENA.</p>
<p><b>CS Odpovědnost za výrobek</b> V souladu s německým zákonem o odpovědnosti za výrobek tímto výslovně prohlašujeme, že nepřijímáme žádnou odpovědnost za poškození vzniklá na našich výrobcích, kdy zmíněné výrobky nebyly řádně opraveny schváleným servisním partnerem GARDENA nebo kdy nebyly použity originální náhradní díly GARDENA nebo náhradní díly autorizované společností GARDENA.</p>	<p><b>RO Răspunderea pentru produs</b> În conformitate cu Legea germană privind răspunderea pentru produs, declarăm în mod expres prin prezentul document că nu acceptăm nicio răspundere pentru defecțiunile suferite de produsele noastre atunci când acestea nu au fost reparate în mod corect de un atelier de service partener, aprobat de GARDENA, sau când nu au fost utilizate piese GARDENA originale sau piese autorizate de GARDENA.</p>
<p><b>SK Zodpovednosť za produkt</b> V súlade s nemeckými právnymi predpismi upravujúcimi zodpovednosť za výrobok týmto výslovne prehlasujeme, že nenesieme žiadnu zodpovednosť za škody spôsobené našimi výrobkami, v prípade ktorých neboli náležité opravy vykonané servisným partnerom schváleným spoločnosťou GARDENA alebo neboli použité diely spoločnosti GARDENA alebo diely schválené spoločnosťou GARDENA.</p>	<p><b>BG Отговорност за вреди, причинени от стоки</b> Съгласно германския Закон за отговорността за вреди, причинени от стоки, с настоящото изрично декларираме, че не носим отговорност за щети, причинени от нашите продукти, ако те не са били правилно ремонтирани от одобрен от GARDENA сервиз или ако не са използвани оригинални части на GARDENA или части, одобрени от GARDENA.</p>

<p><b>PL Deklaracja zgodności WE</b>  Nizej podpisany potwierdza jako upoważniony przedstawiciel producenta, spółki GARDENA Germany AB, PO Box 7454, S-103 92, Sztokholm, Szwecja, że określone poniżej urządzenie/-nia w wersji wprowadzonej przez nas do obrotu spełnia/-niają wymogi zharmonizowanych dyrektyw UE, norm bezpieczeństwa UE oraz norm dotyczących konkretnych produktów. Niniejsza deklaracja traci ważność w przypadku wprowadzania niezgodnych z nami zmian urządzenia/n.</p>	<p><b>SL Izjava ES o skladnosti</b>  Spodaj podpisani kot pooblaščenec proizvajalca GARDENA Germany AB, PO Box 7454, S-103 92, Stockholm, Švedska, potrjuje, da v nadaljevanju označene naprave v izvedbi, v kakršni smo jih dali v promet, izpolnjujejo zahteve usklajenih direktiv EU, varnostnega standarda EU in standardov, ki veljajo za posamezne izdelke. V primeru spremembe naprave, ki ni usklajena z nami, ta izjava neha veljati.</p>
<p><b>HU EK megfeleléségi nyilatkozat</b>  Az alulírott, a GARDENA Germany AB, Pf. 7454, S-103 92, Stockholm, Svédország megbízotti minőségében meg erősíti, hogy az átalunk alábbi kivitelben forgalomba hozott, lent nevezett eszköz(ök) megfelel(nek) az uniós irányelvekkel összhangba hozott nemzeti előírások követelményeinek, az EU biztonsági szabványainak és a konkrét termékre vonatkozó szabványoknak. Az eszköz(ök)nek velünk nem egyeztetett módosítása esetén ez a nyilatkozat érvényét veszti.</p>	<p><b>HR Izjava o usklađenosti EZ</b>  Dolje potpisani kao opunomoćenik proizvođača, tvrtke GARDENA Germany AB, PO Box 7454, S-103 92, Stockholm, Švedska, potvrđujemo da niže navedeni uređaj(i) odgovarajuće izvedbe koji/koje smo iznijeli na tržište ispunjavaju kriterije usklađenih direktiva EU i sigurnosnih standarda EU kao i standarda koji se tiču proizvođača. Ova izjava gubi valjanost u slučaju izmjena uređaja koje nisu prethodno ugovorene s nama.</p>
<p><b>CS Prohlášení o shodě ES</b>  Podepsaná osoba zplnomocněná výrobcem GARDENA Germany AB, PO Box 7454, S-103 92, Stockholm, Švédsko potvrzuje, že v následujícím uvedený(-ě) přístroj(-e) v provedení námi uvedeném na trh splňuje/splňují požadavky směrnice EU, bezpečnostních norem EU a norem specifických pro výrobek. V případě změny přístroje(-ů), která s námi nebyla dohodnuta, ztrácí toto prohlášení svou platnost.</p>	<p><b>RO Declarație de conformitate CE</b>  Semnatarul, în calitate sa de împuternicit al producătorului GARDENA Germany AB, PO Box 7454, S-103 92, Stockholm, Suedia, confirmă că aparatul (aparatele) descrie în cele ce urmează, în execuția pusă de noi pe piață îndeplinește (îndeplinesc) cerințele directivelor armonizate UE, ale standardelor de siguranță UE și ale standardelor specifice produsului. În cazul modificării fără aprobarea noastră prealabilă a aparatului (aparator), această declarație își pierde valabilitatea.</p>
<p><b>SK EÚ vyhlásenie o zhode</b>  Dolu podpísaný potvrdzuje, ako splnomocnený zástupca výrobcu, GARDENA Germany AB, PO Box 7454, S-103 92, Stockholm, Švédsko, že ďalej označené zariadenie/a vo vyhotovení uvedenom na trh spĺňa/ujú požiadavky harmonizovaných smerníc EÚ, bezpečnostných štandardov EÚ a predpisov, špecifických pre dané výrobky. Pri zmene zariadenia/zariadení, ktorá nebola odsúhlasená našou spoločnosťou, stráca toto vyhlásenie platnosť.</p>	<p><b>BG Декларация за съответствие на ЕО</b>  Долуподписаният удостоверява като пълномощник на производителя GARDENA Germany AB, PO Box 7454, S-103 92, Стокхолм, Швеция, че по-долу описаният(ите) уред(и) във варианта на изпълнение пуснат от нас на пазара изпълнява/изпълняват изискванията на хармонизираните ЕС-директиви, ЕС-норми за безопасност и специфичните норми за продукцията. В случай на промяна на уреда(ите), която не е съгласувана с нас, тази декларация губи своята валидност.</p>

<p>Opis produktu: A termék leírása: Popis výrobku: Popis produktu: Opis izdelka: Opis proizvoda: Descrierea produsului: Описание на продукта:</p>	<p><b>Sterowanie nawadnaniem</b> <b>Öntözésvezérlés</b> <b>Řízení zavlažování</b> <b>Riadenie zavlažovania</b> <b>Upravljalnik zalivanja</b> <b>Kontroler navodnjavanja</b> <b>Programator de udare</b> <b>Система за контрол на напояването</b></p>	<p>Rok nadania oznakowania CE: CE-jelzés elhelyezésének éve: Rok umístění značky CE: Rok udelenia značky CE: Leto namestitve CE-oznake: Godina dobivanja CE oznake: Anul de marcare CE: Година на поставяне на CE-маркировка:</p> <p style="text-align: right;"><b>2018</b></p>
<p>Typ produktu: Terméktípus: Druh výrobku: Typ produktu: Vrsta izdelka: Vrsta proizvoda: Tip produs: Тип продукт:</p> <p><b>Select</b></p>	<p>Numer katalogowy: Cikkszámok: Objednací číslo: Objednávacie číslo: Številka izdelka: Kataloški broj: Cod articol: Артикул номер:</p> <p><b>1891</b></p>	<p>Ulm, dnia 02.03.2020 Ulm, 02.03.2020 Ulm, 02.03.2020 Ulm, dňa 02.03.2020 Ulm, 02.03.2020 Ulm, dana 02.03.2020 Ulm, 02.03.2020 Ulm, 02.03.2020</p> <p>Pełnomocnik Meghatalmazott Zplnomocnenec Splnomocnený Pooblaščenec Ovlaštena osoba Conducerea tehnică Упълномощен</p>
<p>Direktywy WE: EK-irányelvek: Předpisy ES: Smernice EÚ: Direktive EU: EC direktive: Directive CE: Директиви на ЕО:</p> <p style="text-align: right;"><b>2014/30/EU</b> <b>2011/65/EC</b></p>	<p>Hinterlegte Dokumentation: GARDENA Technische Dokumentation, M. Kugler, 89079 Ulm  Deposited Documentation: GARDENA Technical Documentation, M. Kugler, 89079 Ulm  Documentation déposée : Documentation technique GARDENA, M. Kugler, 89079 Ulm</p>	<p style="text-align: right;"><i>Reinhard Pompe</i> <b>Reinhard Pompe</b> Vice President</p>

**Deutschland / Germany**  
GARDENA Manufacturing GmbH  
Central Service  
Hans-Lorenser-Straße 40  
D-69079 Ulm  
Produktfragen: (+49) 731 490-123  
Reparaturen: (+49) 731 490-290  
service@gardena.com  
http://www.gardena.com

**Albania**  
KRAFT SHPK  
Autostrada Tirane-Durres  
Km 7  
1051 Tirane

**Argentina**  
ROBERTO C. RUMBO S.R.L.  
Predio Norlog  
Lote 7  
Benavidez. ZC. 1621  
Buenos Aires  
ventas@rumbosrl.com.ar

**Australia**  
Husqvarna Australia Pty. Ltd.  
Locked Bag 5  
Central Coast BC  
NSW 2252  
Phone: (+61) (0) 2 4352 7400  
customer.service@  
husqvarna.com.au

**Austria / Österreich**  
Husqvarna Austria GmbH  
Industriezeile 36  
4010 Linz  
Tel.: (+43) 732 77 01 01-485  
service.gardena@husqvarnagroup.com

**Azerbaijan**  
Firm Progress  
a. Aliyev Str. 26A  
1052 Baku

**Belarus**  
Private Enterprise  
"Master Garden"  
Minsk  
Sharangovich str., 7a  
Phone: (+375) 17 257-00-33  
Mob.: (+375) 29 676-16-09  
mj@mastergarden.by

**Belgium**  
Husqvarna Belgium nv  
Gardena Division  
Leuvensesteenweg 542  
Planet II E  
1930 Zaventem  
België

**Bosnia / Herzegovina**  
SILK TRADE d.o.o.  
Industrijska zona Bukva bb  
74260 Tešanj

**Brazil**  
Husqvarna do Brasil Ltda  
Av. Francisco Matarazzo,  
1400 - 19º andar  
São Paulo - SP  
CEP: 05001-903  
Tel: 0800-112252  
marketing.br.husqvarna@  
husqvarna.com.br

**Bulgaria**  
AGROLAND България АД  
бул. 8 Декември, № 13  
0100 5  
1700 Студентски град  
София  
Тел.: (+359) 24 66 6910  
info@agroland.eu

**Canada / USA**  
GARDENA Canada Ltd.  
100 Summerlea Road  
Brampton, Ontario L6T 4X3  
Phone: (+1) 905 792 93 30  
info@gardenacanada.com

**Chile**  
REPRESENTACIONES  
JCE S.A.  
Av. Del Valle Norte 857,  
Piso 4  
Santiago RM  
Phone: (+56) 2 24142560  
contacto@jce.cl

**China**  
Husqvarna (Shanghai)  
Management Co., Ltd.  
霍世华 (上海) 管理有限公司  
3F, Bong Square B,  
No.207, Song Hong Rd.,  
Chang Ning District,  
Shanghai, PRC. 200335  
上海市长宁区淞虹路207号明  
基广场6座3楼, 邮编: 200335

**Colombia**  
Husqvarna Colombia S.A.  
Calle 18 No. 68 D-31, zona  
Industrial de Montevideo  
Bogotá, Cundinamarca  
Tel. 571 2922700 ext. 105  
jairo.salazar@husqvarna.com.co

**Costa Rica**  
Compania Exim  
Eurobercoamericana S.A.  
Los Colegios, Moravia,  
200 metros al Sur del Colegio  
Saint Francis - San José  
Phone: (+506) 297 68 83  
exim\_euro@racsa.co.cr

**Croatia**  
Husqvarna Austria GmbH  
Industriezeile 36  
4010 Linz  
Tel.: (+43) 732 77 01 01-485  
service.gardena@husqvarnagroup.com

**Cyprus**  
Med Marketing  
17 Digeni Akrita Ave  
P.O. Box 27017  
1641 Nicosia

**Czech Republic**  
Husqvarna Česko s.r.o.  
Türkova 2319/5b  
149 00 Praha 4 - Chodov  
Bezplatná infolinka:  
800 100 425  
servis@cz.husqvarna.com

**Denmark**  
GARDENA DANMARK  
Lejvej 19, st.  
3500 Værløse  
Tlf.: (+45) 70 26 47 70  
husqvarna@husqvarna.dk  
www.gardena.com / dk

**Dominican Republic**  
BOSQUESA, S n L  
Carretera Santiago Licey  
Km. 5 1/2  
Esquina Copal II,  
Santiago  
Dominican Republic  
Phone: (+809) 736-0333  
jsserbosquesa@claro.net.do

**Ecuador**  
Husqvarna Ecuador S.A.  
Arupos E1-181 y 10 de  
Agosto Quito, Pichincha  
Tel. (+593) 22800739  
francisco.jacome@husqvarna.com.ec

**Estonia**  
Husqvarna Eesti OÜ  
Valdeku 132  
EE-11216 Tallinn  
info@gardena.ee

**Finland**  
Oy Husqvarna Ab  
Gardena Division  
Lautatarhankatu 8 B / PL 3  
00581 HELSINKI  
www.gardena.fi

**France**  
Husqvarna France  
9/11 Allée des pierres mayettes  
92635 Gennévilliers Cedex  
France  
http://www.gardena.com/fr  
N° AZUR: 0 810 00 78 23  
(Prix d'un appel local)

**Georgia**  
Transporter LLC  
113b Bellashvili street  
0159 Tbilisi, Georgia

**Great Britain**  
Husqvarna UK Ltd  
Preston Road  
Aycliffe Industrial Park  
Newton Aycliffe  
County Durham  
DL5 6UP  
info.gardena@husqvarna.co.uk

**Greece**  
Π.ΠΑΠΑΔΟΠΟΥΛΟΣ ΑΕΒΕ  
Λεωφ. Αθηνών 92  
Αθήνα  
T.K. 104 42  
ΕΛΛΑΔΑ  
Τηλ: (+30) 210 5193 100  
info@papaopoulos.com.gr

**Hungary**  
Husqvarna Magyarország Kft.  
Ezred u. 1 - 3  
1044 Budapest  
Telefon: (+36) 1 251-4161  
vevoszolgalt.husqvarna@  
husqvarna.hu

**Iceland**  
BYKO ehf.  
Bláshöfða 20  
110 Reykjavík

**Ireland**  
Husqvarna UK Ltd  
Preston Road  
Aycliffe Industrial Park  
Newton Aycliffe  
County Durham  
DL5 6UP  
info.gardena@husqvarna.co.uk

**Italy**  
Husqvarna Italia S.p.A.  
Via Santa Vecchia 15  
23868 VALMADRERA (LC)  
Phone: (+39) 0341.203.111  
assistenza.italia@it.husqvarna.com

**Japan**  
Husqvarna Zenoah Co. Ltd. Japan  
1-9 Minamidai, Kawagoe  
350-1165 Saitama  
Japan  
gardena-jp@husqvarnagroup.com

**Kazakhstan**

LAMED Ltd.  
155/1, Tazhibayevov Str.  
050060 Almaty  
IP Schmidt  
Abayavenue 3B  
110 005 Kostanay

**Korea**

Kyung Jin Trading CO.,LTD.  
107-4, SunDuk Bld.,  
Seocho-gu,  
YangJae-dong,  
Seoul, (zipcode: 137-891)  
Phone: (+82) 02 574-6300

**Latvia**

Husqvarna Latvija SIA  
Ulbrokas 19A  
LV-1021 Riga  
info@gardena.lv

**Lithuania**

UAB Husqvarna Lietuva  
Atleikas pl. 77C  
LT-52104 Kaunas  
info@gardena.lt

**Luxembourg**

Magasins Jules Neuberger  
39, rue Jacques Stas  
Luxembourg-Gasperich 2549  
Case Postale No. 12  
Luxembourg 2010  
Phone: (+352) 40 14 01  
api@neuberger.lu

**Mexico**

AFOSA  
Av. Lopez Mateos Sur # 5019  
Col. La Calma 45070  
Zapopan, Jalisco, Mexico  
Phone: (+52) 33 3818-3434  
icornejo@afosa.com.mx

**Moldova**

Cornel S.R.L.  
290A Muncesti Str.  
2002 Chisinau

**Netherlands**

Husqvarna Nederland B.V.  
GARDENA Division  
Postbus 50131  
1305 AC ALMERE  
Phone: (+31) 36 521 00 10  
info@gardena.nl

**Neth. Antilles**

Jonka Enterprises N.V.  
Sta. Rosa Weg 196  
P.O. Box 8200  
Curaçao  
Phone: (+599) 9 767 66 55  
pgm@jonka.com

**New Zealand**

Husqvarna New Zealand Ltd.  
PO Box 76-437  
Manukau City 2241  
Phone: (+64) 0 9 9202410  
support.nz@husqvarna.co.nz

**Norway**

Husqvarna Norge AS  
Gardena Division  
Traskerveien 36  
1708 Sarpsborg  
info@gardena.no

**Peru**

Husqvarna Perú S.A.  
Jr. Ramón Cárcamo 710  
Lima 1  
Tel: (+51) 1 3320400 ext. 416  
juan.remuzgo@husqvarna.com

**Poland**

Husqvarna  
Poland Spółka z o.o.  
ul. Wysockiego 15 b  
03-371 Warszawa  
Phone: (+48) 22 330 96 00  
gardena@husqvarna.com.pl

**Portugal**

Husqvarna Portugal, SA  
Lagoa - Albarraque  
2635 - 595 Rio de Mouro  
Tel: (+351) 21 922 85 30  
Fax: (+351) 21 922 85 36  
info@gardena.pt

**Romania**

Madex International Srl  
Soseaua Odaii 117 - 123,  
PO 013603 Bucuresti, S1  
Phone: (+40) 21 352.76.03  
madex@ines.ro

**Russia / Россия**

ООО „Хускварна“  
141400, Московская обл.,  
г. Химки,  
улица Ленинградская,  
здание 39, стр.6  
Бизнес Центр  
„Жилки Бизнес Парк“,  
помещение 0802\_04  
http://www.gardena.ru

**Serbia**

Domel d.o.o.  
Autoput za Novi Sad bb  
11273 Belgrade  
Phone: (+381) 1 18 48 88 12  
miroslav.vejina@domel.rs

**Singapore**

Hy-Ray PRIVATE LIMITED  
40 Jalan Pemimpin  
#02-08 Tat Ann Building  
Singapore 577185  
Phone: (+65) 6253 2277  
shiyang@hyray.com.sg

**Slovak Republic**

Husqvarna Česko s.r.o.  
Turkova 2319/5b  
149 00 Praha 4 – Chodov  
Bezplatná infolinka:  
800 154 044  
servis@sk.husqvarna.com

**Slovenia**

Husqvarna Austria GmbH  
Industriezeile 36  
4010 Linz  
Tel: (+43) 732 77 01 01-485  
service.gardena@  
husqvarnagroup.com

**South Africa**

Husqvarna  
South Africa (Pty) Ltd  
Postnet Suite 250  
Private Bag X6,  
Cascades, 3202  
South Africa  
Phone: (+27) 33 846 9700  
info@gardena.co.za

**Spain**

Husqvarna España S.A.  
Calle de Rivas nº 10  
28052 Madrid  
Phone: (+34) 91 708 05 00  
atencioncliente@gardena.es

**Suriname**

Deto Handelmaatschappij N.V.  
Kernkampweg 72-74  
P.O.Box: 12782  
Paramaribo – Suriname  
South America  
Phone: (+597) 438050  
www.deto.sr

**Sweden**

Husqvarna AB/GARDENA Sverige  
Drottninggatan 2  
561 82 Huskvarna  
Sverige

**Switzerland / Schweiz**

Husqvarna Schweiz AG  
Consumer Products  
Industriestrasse 10  
5506 Mägenwil  
Phone: (+41) 0 62 887 37 90  
info@gardena.ch

**Turkey**

Dost Bahçe Dis. Ticaret  
Mumessilik A.Ş  
Yunus Mah. Adli Sok. No: 3  
İc Kapi No: 1 Kartal  
34873 İstanbul  
Phone: (+90) 216 38 93 939  
info@dostbahce.com.tr

**Ukraine / Україна**

ТОВ «Хускварна Україна»  
вул. Сасильківська, 34,  
офіс 204-4  
03022, м. Київ  
Тел. (+38) 0 800 504 804  
info@gardena.ua

**Uruguay**

FELI SA  
Entre Ríos 1083 CP 11800  
Montevideo – Uruguay  
Tel: (+598) 22 03 18 44  
info@felisa.com.uy

**Venezuela**

Corporación Casa y Jardín C.A.  
Av. Caroní, Edif. Trezmen, PB.  
Colinas de Bello Monte.  
1050 Caracas.  
Tel: (+58) 212 992 33 22  
info@casayjardin.net.ve



1891-29.960.04/1220

© GARDENA Manufacturing GmbH; D-89079 Ulm; http://www.gardena.com