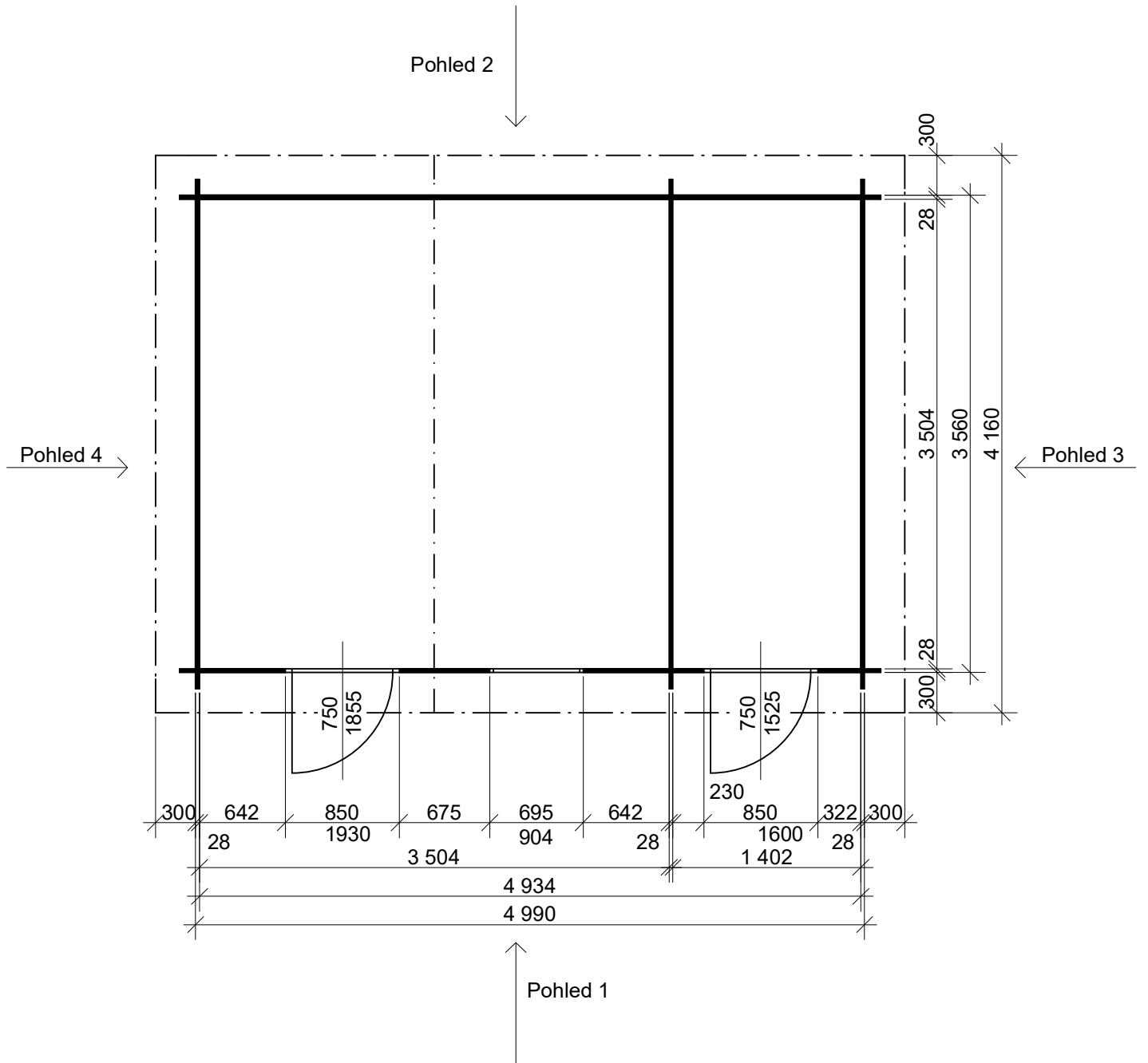


Sklon střechy: cca 17°
Měřítko: bez měřítká
Výkres: vizualizace

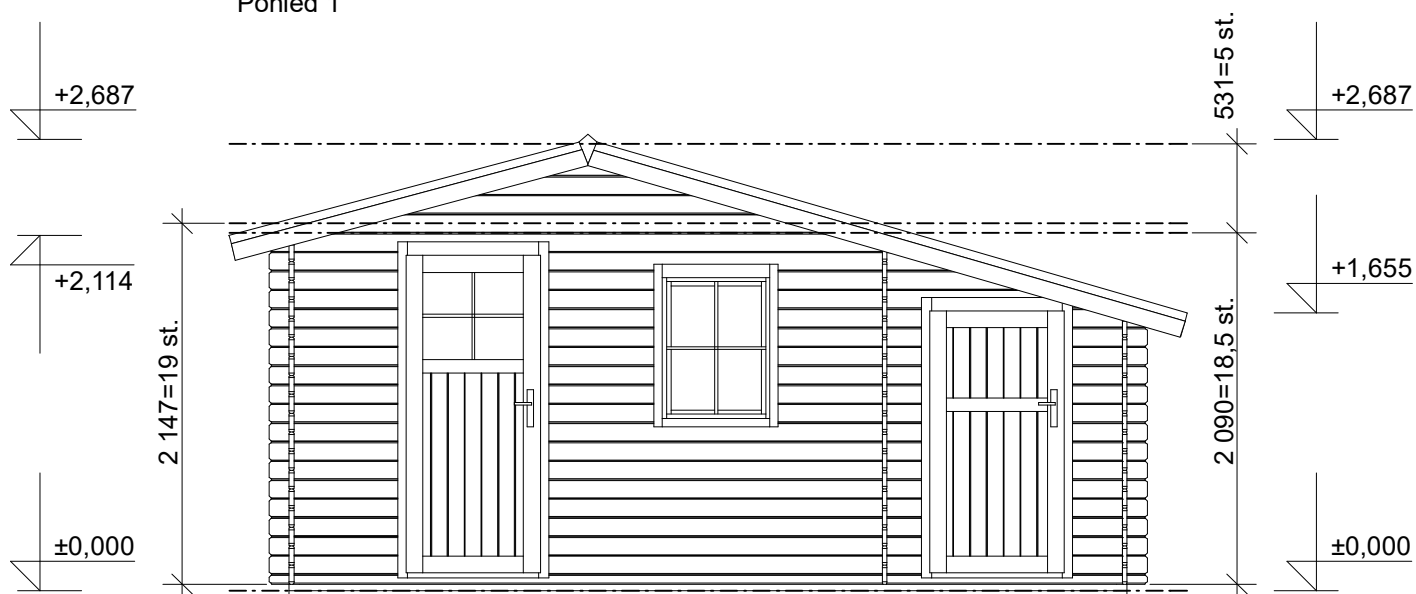


Sklon střechy: cca 17°
Měřítko: 1:45
Výkres: půdorys

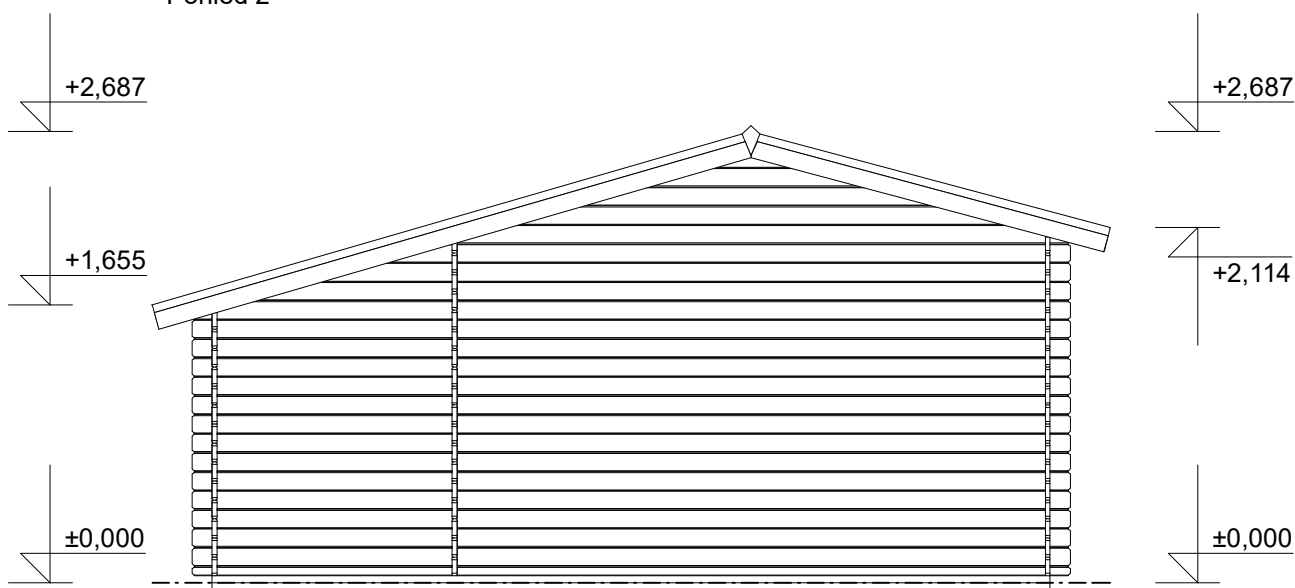


Sklon střechy: cca 17°
Měřítko: 1:45
Výkres: pohledy

Pohled 1

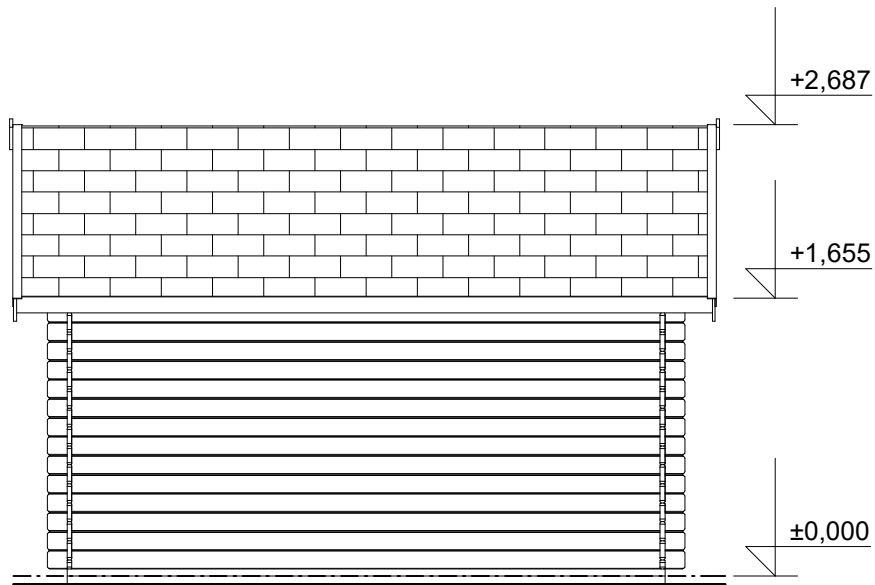


Pohled 2

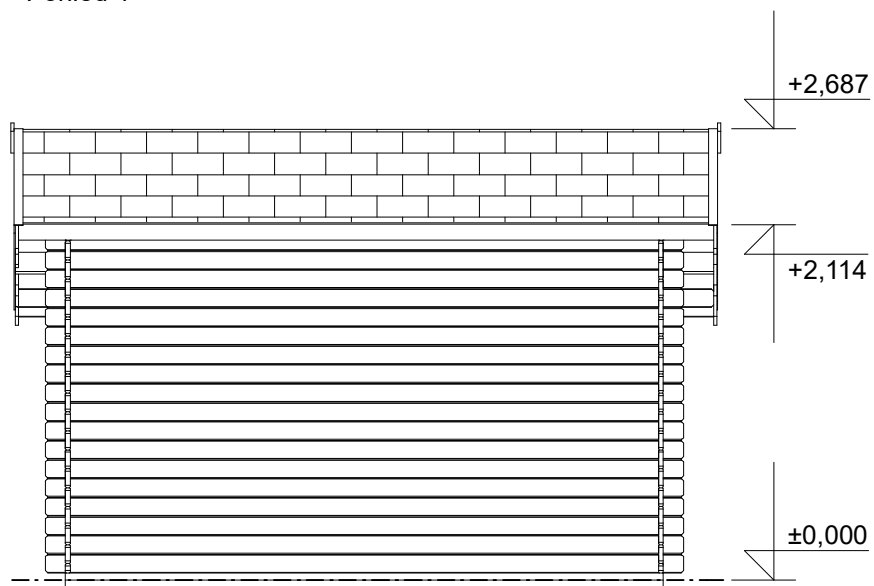


Sklon střechy: cca 17°
Měřítko: 1:45
Výkres: pohledy

Pohled 3



Pohled 4



Sklon střechy: cca 17°
Měřítko: 1:45
Výkres: půdorys základů

